



*Nous proposons pour l'ensemble des Maîtres d'Ouvrages publics et privés une solution complète du dépôt du permis de construire à la réception du chantier.*

- MAITRISE D'ŒUVRE D'EXECUTION
- ASSISTANT MAITRISE D'OUVRAGE
- DIRECTION DE TRAVAUX
- OPC

Qu'il s'agisse d'un programme neuf ou d'une réhabilitation, de bâtiment tertiaire ou de logements.

# EASY INGENIERIE

## En phase d'étude /

- Réunions de synthèse
- Rédaction des pièces écrites
- Consultations des entreprises
- Analyse des offres
- Désignation des entreprises
- Rédaction des marchés de travaux

## En préparation de chantier /

- Contrôle des études d'exécution
- Elaboration d'un planning d'exécution
- Prévisionnel des dépenses

## En phase d'exécution des travaux /

- Bonne réalisation des travaux

- MISSION O.P.C**
- Animation des réunions de chantier hebdomadaire
  - Rédaction des PV de chantiers
  - Pointage du planning

## Durant la phase de réception /

- Assistance à la réception des ouvrages
- Levée des réserves
- Récolte des DOE et DGD

*EASY INGENIERIE vous assiste également pendant toute la période de garantie de parfait achèvement de votre ouvrage.*

## CONTACT



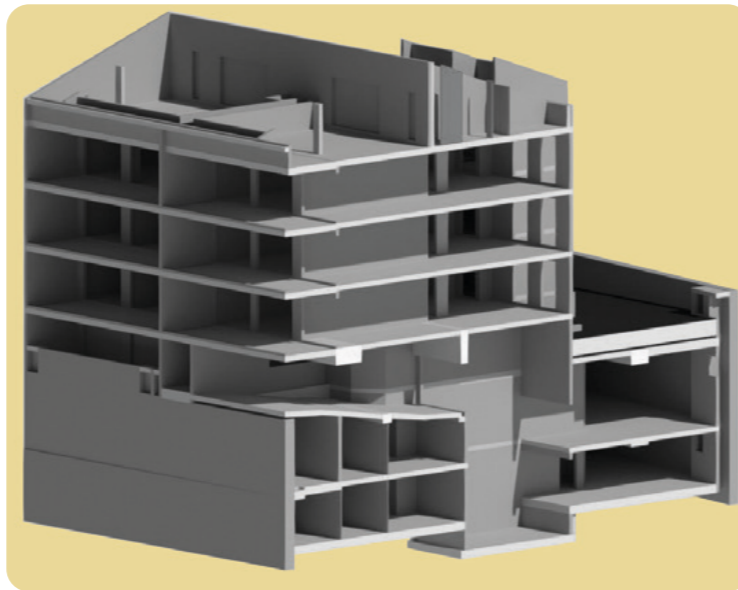
Tél.: 04 94 51 74 13  
Port.: 06 26 79 73 48  
Mail: easy.ingenierie@groupe-sdg.com

### VILLA ALCYOM

7 Logements

305 Boulevard du Général de Gaulle  
83700 Saint-Raphaël

*Technique Spécifique/ Parois Berlinoises*



### VILLA BAY

4 Logements

209 Av. du Touring Club  
83700 Saint-Raphaël

### SAN MICHELE

11 Logements

645 Boulevard du  
Général de Gaulle  
83700 Saint-Raphaël



## LOGEMENT TERTIAIRE

### BATIMENT D'ACTIVITÉ

**SCI IMOSAINTI**

Pôle Production  
83600 Fréjus

*Surface : 2400 M<sup>2</sup>*



### BATIMENT D'ACTIVITÉ

**SCI COP**

Pôle Production  
83600 Fréjus

*Surface : 2000 M<sup>2</sup>*

### BATIMENT D'ACTIVITÉ

**SCCV LES LIONS**

Pôle Production  
83600 Fréjus

*Surface : 4670 M<sup>2</sup>*





A l'origine, un homme, Monsieur Emile DONAT, gérant de la société EGB Donat et Fils, qui a oeuvré pendant 40 ans et a su transmettre sa passion à ses enfants Philippe et Frédéric.

En 1985, Philippe et Frédéric DONAT créent, à la disparition de leur père, la Société Donat du Bâtiment (SODOBAT).

En 2006, afin de diversifier les activités du groupe dans les différents métiers du bâtiment, Philippe et Frédéric créent la Société Donat de Gestion (SDG).

Aujourd'hui, le groupe SDG, porteur de projets, sait répondre à tous les besoins :

**Dans l'Aménagement du territoire**, SDG se met au service des collectivités locales pour concrétiser leurs projets de développement économique. Fédérant sur chaque projet une équipe pluridisciplinaire composée d'experts techniques, commerciaux, juridiques et financiers prenant en charge la réalisation des projets: de l'idée à la livraison.

**Dans la Gestion d'entreprise**, dans un monde du travail en perpétuelle évolution tant réglementaire que fiscale et dans un contexte économique ultra concurrentiel où le chef d'entreprise doit consacrer la majeure partie de son temps à la prospection de nouveaux marchés, SDG met à disposition des TPE et PME un outil global de gestion d'entreprise.

**Dans le Développement économique**, SDG propose aux entreprises souhaitant développer leur activité, une équipe leur permettant de concrétiser leur projet. SDG vous épaulé à toutes les étapes clés: recherche de foncier, recherche de financement et de partenaires, montage de dossier administratif et technique, assistance maîtrise d'ouvrage.

